

689 000 €

Maison à vendre

6 pièces

Surface : 125 m²

Surface séjour : 35 m²

Surface terrain : 565 m²

Exposition : Est

Eau chaude : Electrique

État intérieur : A rénover

État extérieur : A rénover

Prestations :

Piscine, Chambre de plain-pied, Double vitrage, Arrosage automatique, Portail automatique, Calme

3 chambres

1 salle de bain

2 salles de douche

2 toilettes

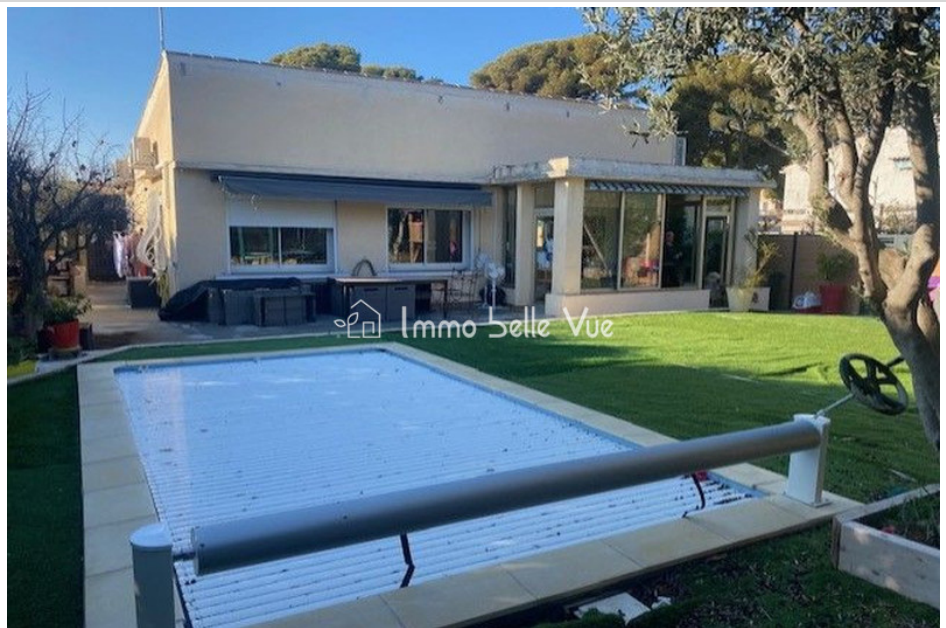
1 garage

Classe énergie (dpe) : C

Emission de gaz à effet de serre (ges) : A

Document non contractuel

25/04/2024 - Prix T.T.C



Maison Carry-le-Rouet réf. 827V60M - mandat n°789

NOUVEAUTE !

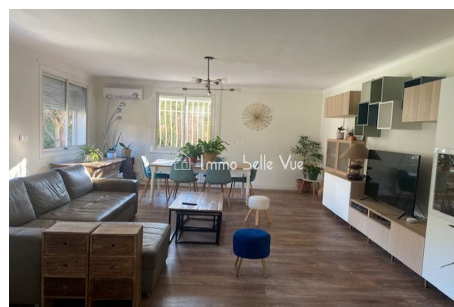
Villa de plain-pied de 125M2 à Carry le Rouet

Située dans une allée au calme à seulement 300m de la plage.

Composée de 2 logements une maison T4 de plain-pied avec piscine, un garage et un appartement T2 de 53 m² actuellement loué.

Rénovation récente, système de chauffage par pompe à chaleur avec climatisation réversible + panneaux solaires en toiture, il restera uniquement la façade à refaire.

A voir sans tarder!



Agence Belle Vue - Avenue Les Florales - 13620 Carry-Le-Rouet

Tél: 04 42 43 90 45 - arielmarais@sfr.fr

RCS 445107535

Document non contractuel - Barème de prix disponible sur notre site internet